

Zákazník:  
Litvínov

Zpracovatel:  
Václav Černý

Datum:  
05.04.2019

Artechnic – Schréder a.s.  
Vinohradská 74, 130 00 Praha 3

+420 222 522 930  
+420 778 439 770  
vaclav.cerny@artehnic-  
schreder.cz



## Litvínov - Podkrušnohorská - přechod s ostrůvkem - 4 x 10,3m

Osvětlení přechodu s ostrůvkem 4 x 10,3m. Třída komunikace M4.

Navržená svítidla: Schréder AMPERA MIDI / 5145 / 32 LED / 700mA / NW / 70W

Výška svítidel: 6m

Úhel svítidel: 0°

Délka výložníků: bez výložníků

Návrh osvětlení je zpracován dle normy TKP15

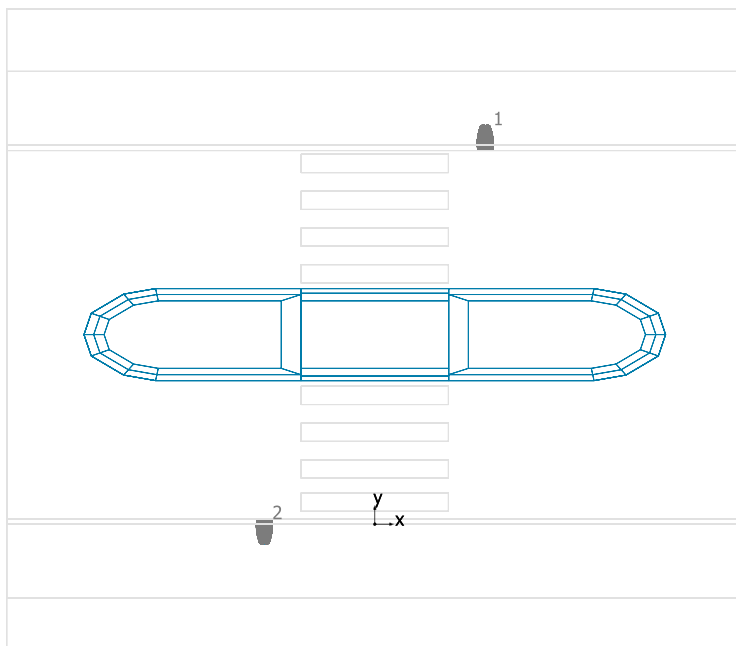
## Obsah

Litvínov - Podkrušnohorská - přechod s ostrůvkem - 4 x 10,3m

Přechod s ostrůvkem 4 x 10,3m

Plán rozmístění svítidel.....	3
Kusovník svítidel.....	4
Pohledy.....	5
Shrnutí výsledků ploch.....	9
Doplňkový prostor 1 - z levé strany / Vertikální intenzita osvětlení.....	10
Doplňkový prostor prodloužený - z levé strany / Vertikální intenzita osvětlení.....	11
Hlavní výpočtový prostor - z levé strany / Vertikální intenzita osvětlení.....	13
Doplňkový prostor 1 - z pravé strany / Vertikální intenzita osvětlení.....	15
Doplňkový prostor prodloužený - z pravé strany / Vertikální intenzita osvětlení.....	16
Hlavní výpočtový prostor - z pravé strany / Vertikální intenzita osvětlení.....	18

## Přechod s ostrůvkem 4 x 10,3m



Schröder AMPERA MIDI / 5145 / 32 LEDs 700mA NW / 415072

Č.	X [m]	Y [m]	Montážní výška [m]	Činitel údržby
1	3.000	10.800	6.000	0.80
2	-3.000	-0.500	6.000	0.80

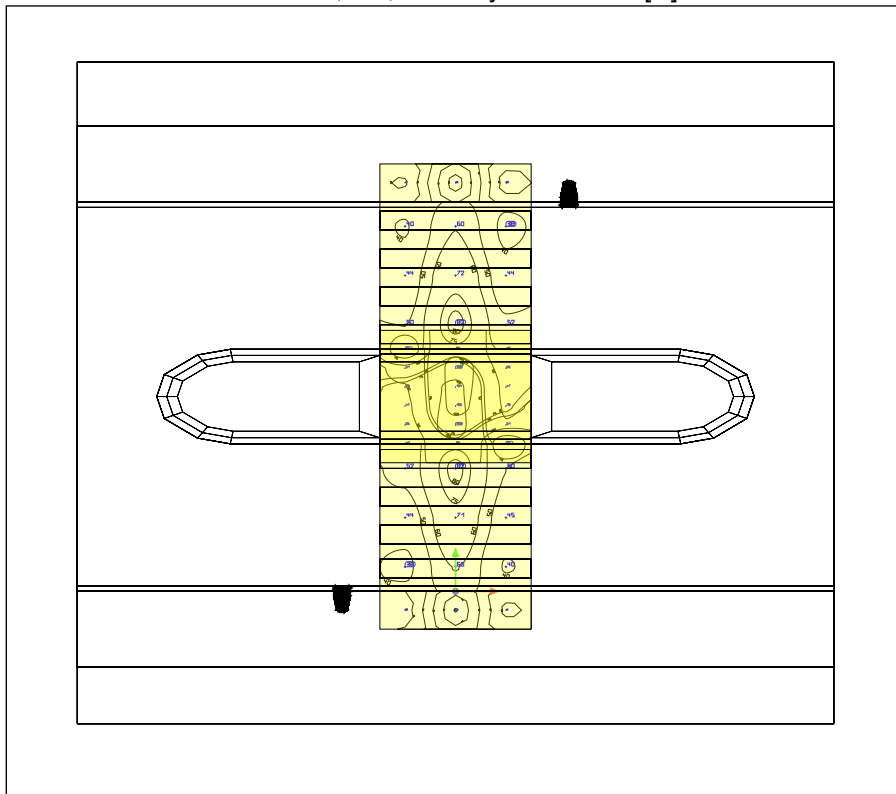
## Přechod s ostrůvkem 4 x 10,3m

Počet kusů	Svítidlo (Výstup světla)		
2	<p>Schröder - AMPERA MIDI / 5145 / 32 LEDs 700mA NW / 415072</p> <p>Výstup světla 1</p> <p>Osazení: 1x32 LEDs 700mA NW</p> <p>Provozní účinnost: 85.14%</p> <p>Světelný tok žárovky: 10291 lm</p> <p>Světelný tok svítidla: 8762 lm</p> <p>Výkon: 70.0 W</p> <p>Světelný výtěžek: 125.2 lm/W</p> <p>Kolorimetrické údaje</p> <p>1x32 LEDs 700mA NW: CCT 4000 K</p>		

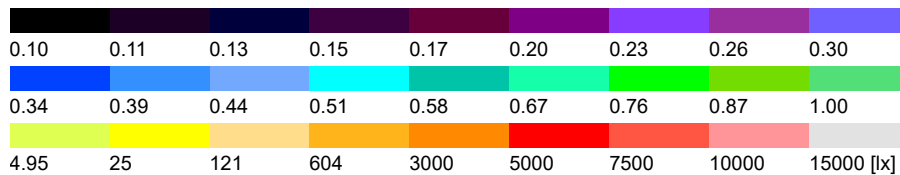
Celkový světelný tok žárovky: 20582 lm, Celkový světelný tok svítidla: 17524 lm, Celkový výkon: 140.0 W, Světelný výtěžek: 125.2 lm/W

## Přechod s ostrůvkem 4 x 10,3m

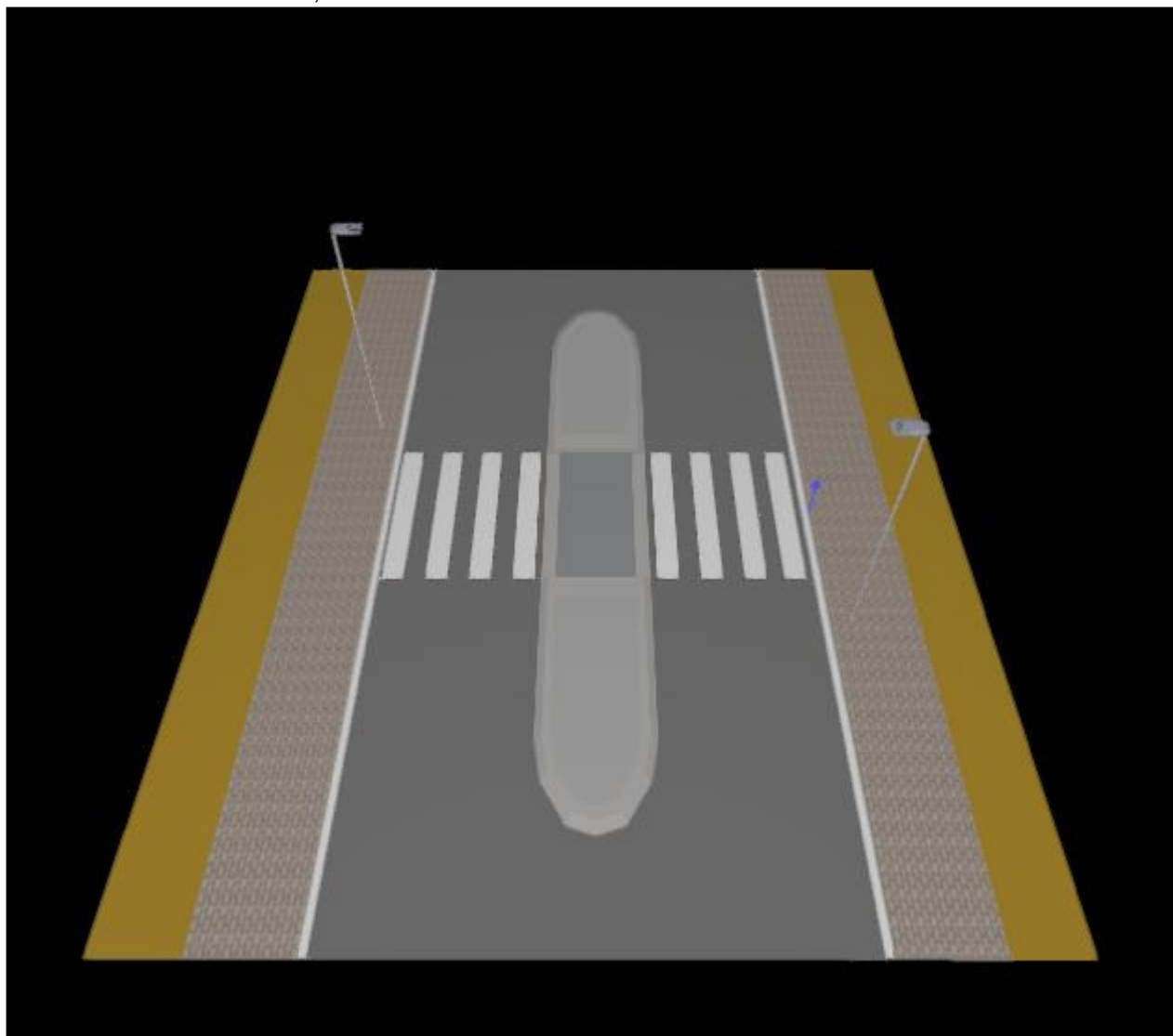
Přechod s ostrůvkem 4 x 10,3m , Intenzity osvětlení v [lx]



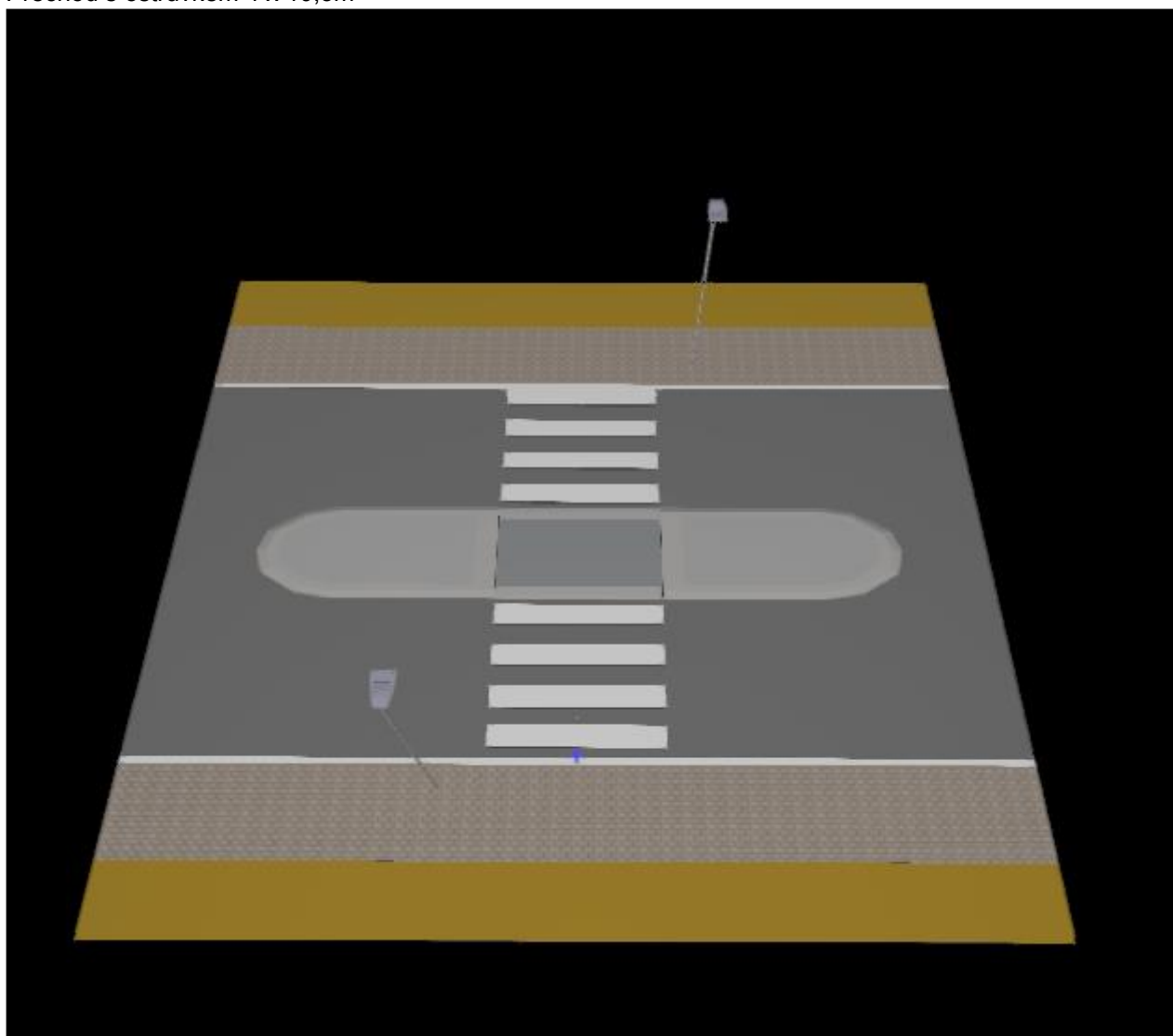
Měřítko: 1 : 200



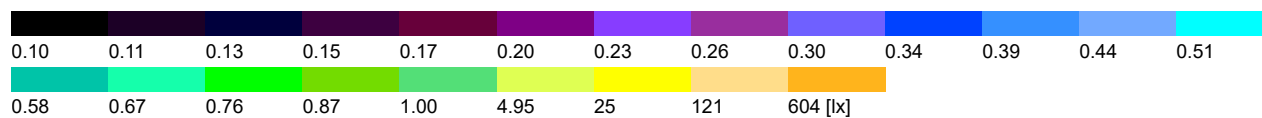
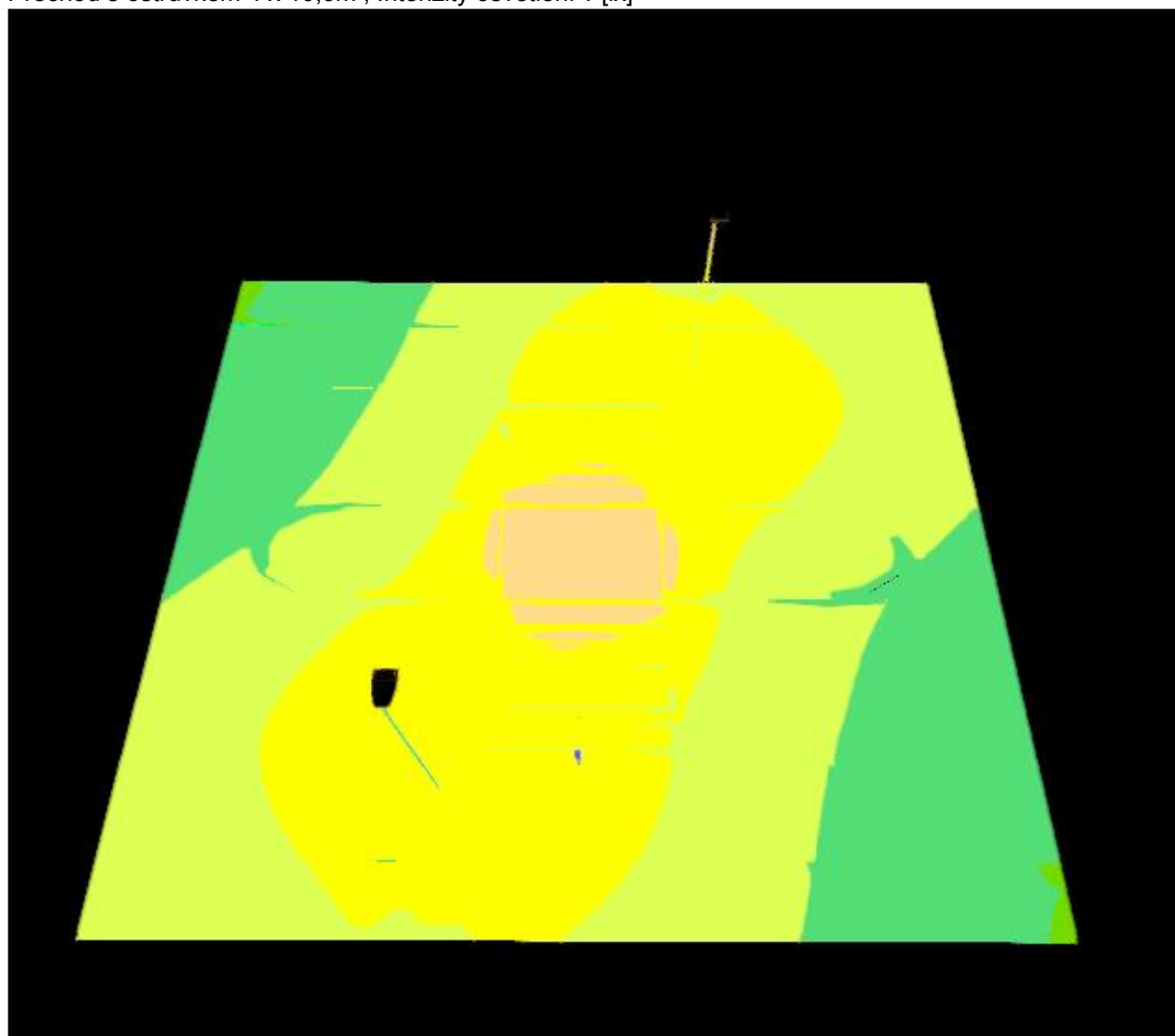
Přechod s ostrůvkem 4 x 10,3m



Přechod s ostrůvkem 4 x 10,3m

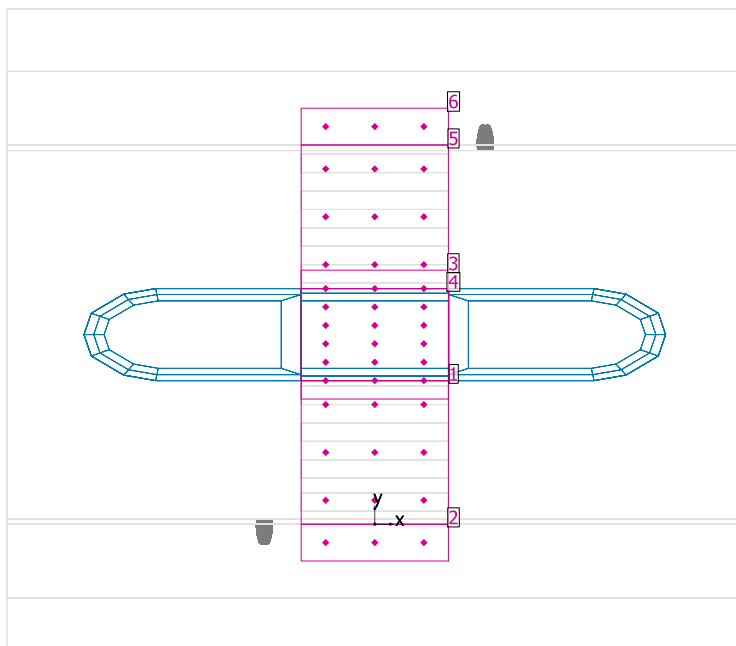


Přechod s ostrůvkem 4 x 10,3m , Intenzity osvětlení v [lx]





## Přechod s ostrůvkem 4 x 10,3m

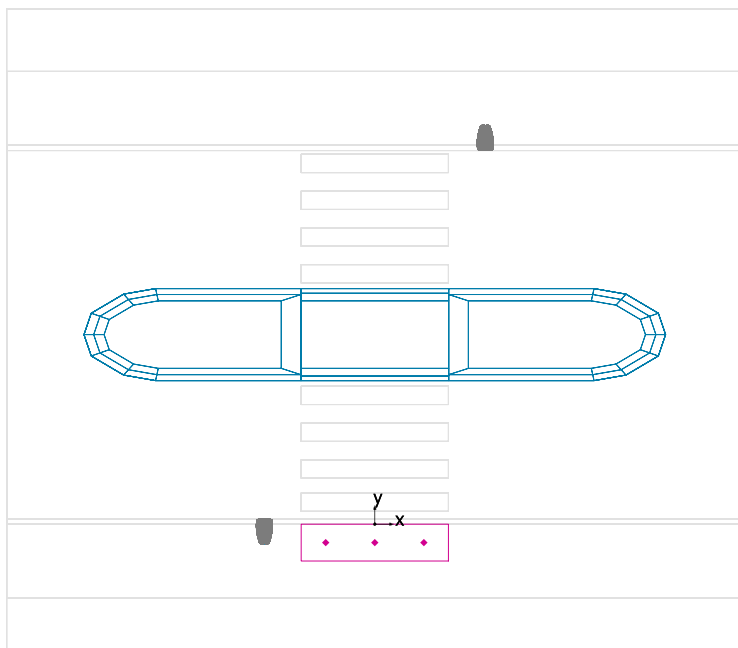


Činitel údržby: 0.80

## Všeobecně

Plocha	Výsledek	Průměr (Pož.)	Min	Max	Min/střední	Min/Max
2 Doplnkový prostor 1 - z levé strany	Vertikální intenzita osvětlení [lx] Rotace: 180.0°, Výška: 1.000 m	35.9	31.9	43.6	0.89	0.73
3 Doplnkový prostor prodloužený - z levé strany	Vertikální intenzita osvětlení [lx] Rotace: 180.0°, Výška: 1.000 m	69.3	35.7	107	0.52	0.33
1 Hlavní výpočtový prostor - z levé strany	Vertikální intenzita osvětlení [lx] Rotace: 180.0°, Výška: 1.000 m	56.0	40.8	84.4	0.73	0.48
6 Doplnkový prostor 1 - z pravé strany	Vertikální intenzita osvětlení [lx] Rotace: 0.0°, Výška: 1.000 m	36.4	31.9	44.8	0.88	0.71
4 Doplnkový prostor prodloužený - z pravé strany	Vertikální intenzita osvětlení [lx] Rotace: 0.0°, Výška: 1.000 m	69.3	36.1	107	0.52	0.34
5 Hlavní výpočtový prostor - z pravé strany	Vertikální intenzita osvětlení [lx] Rotace: 0.0°, Výška: 1.000 m	56.0	40.7	84.5	0.73	0.48

## Doplnkový prostor 1 - z levé strany / Vertikální intenzita osvětlení



Činitel údržby: 0.80

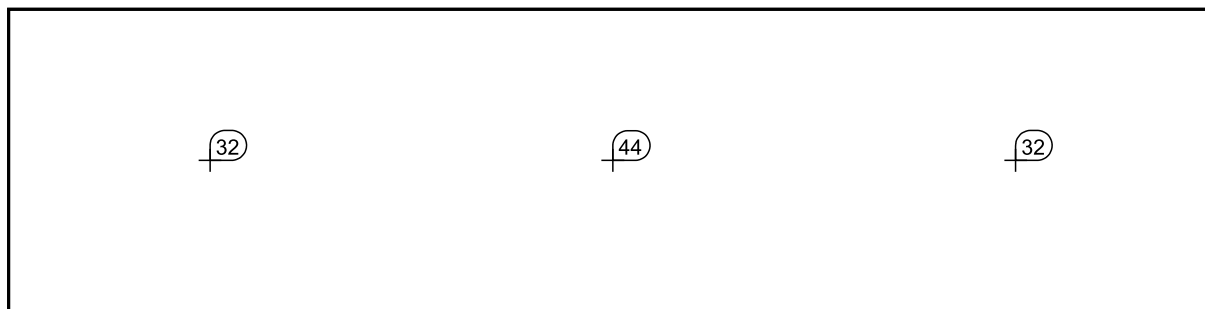
Doplnkový prostor 1 - z levé strany: Vertikální intenzita osvětlení (Rastr)

Světelná scéna: Světelná scéna 1

Průměr: 35.9 lx, Min: 31.9 lx, Max: 43.6 lx, Min/střední: 0.89, Min/Max: 0.73

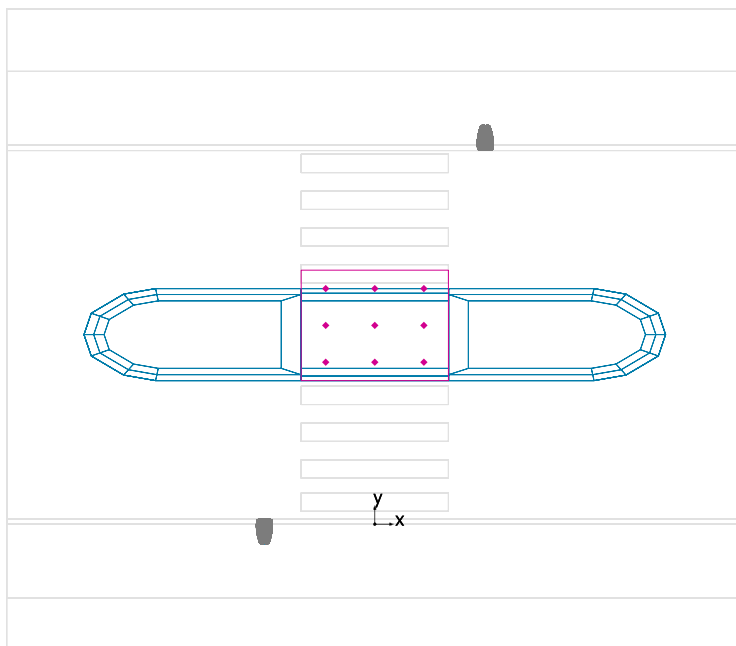
Rotace: 180.0°, Výška: 1.000 m

Rastr hodnot [lx]



Měřítko: 1 : 25

## Doplnkový prostor prodloužený - z levé strany / Vertikální intenzita osvětlení



Činitel údržby: 0.80

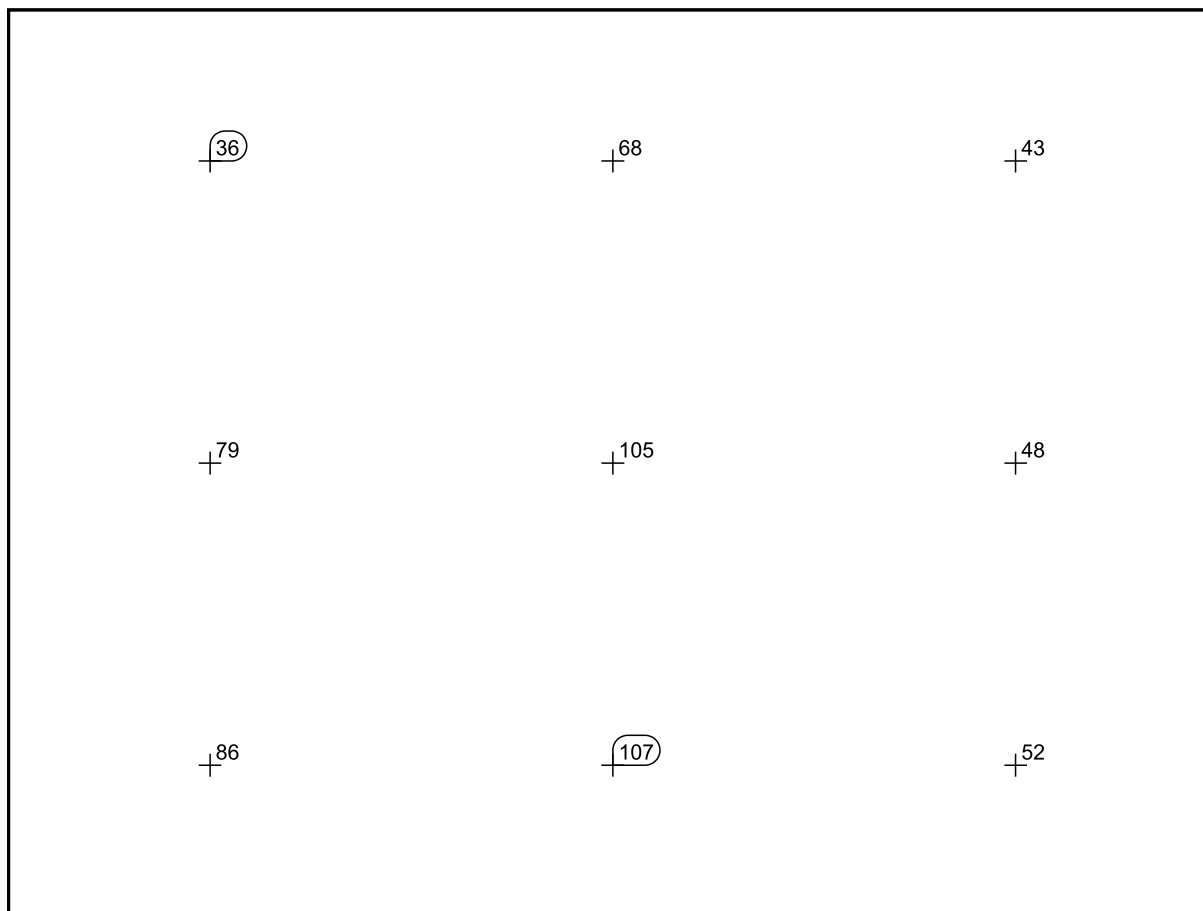
Doplnkový prostor prodloužený - z levé strany: Vertikální intenzita osvětlení (Rastr)

Světelná scéna: Světelná scéna 1

Průměr: 69.3 lx, Min: 35.7 lx, Max: 107 lx, Min/střední: 0.52, Min/Max: 0.33

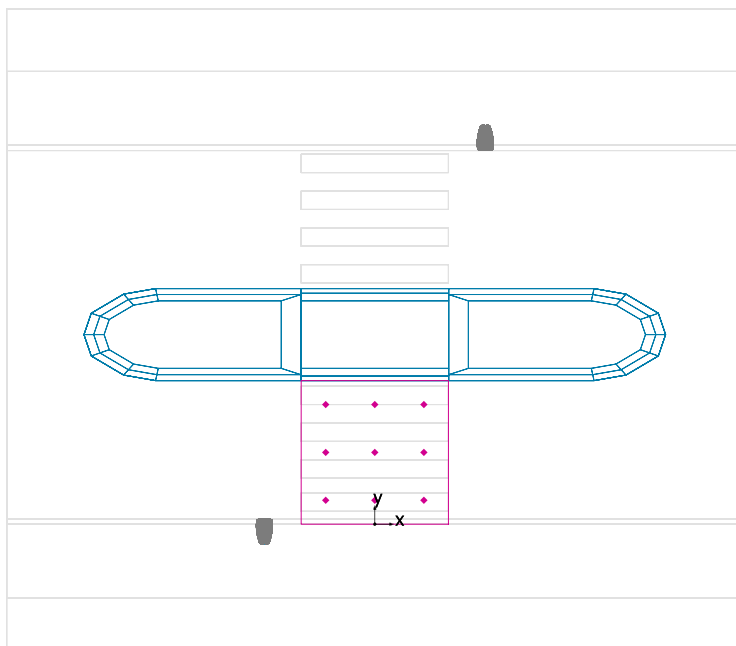
Rotace: 180.0°, Výška: 1.000 m

Rastr hodnot [lx]



Měřítko: 1 : 25

## Hlavní výpočtový prostor - z levé strany / Vertikální intenzita osvětlení



Činitel údržby: 0.80

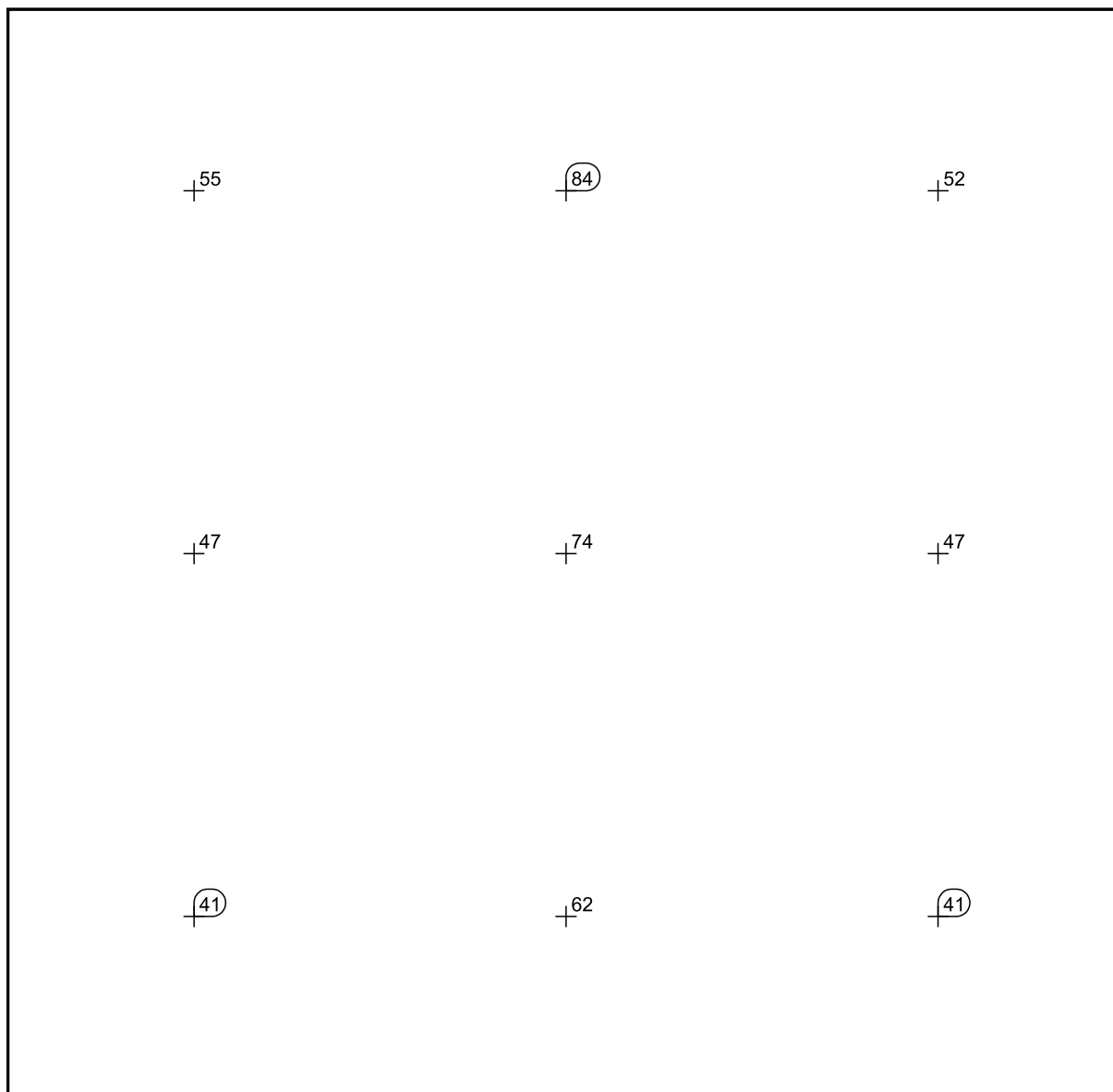
Hlavní výpočtový prostor - z levé strany: Vertikální intenzita osvětlení (Rastr)

Světelná scéna: Světelná scéna 1

Průměr: 56.0 lx, Min: 40.8 lx, Max: 84.4 lx, Min/střední: 0.73, Min/Max: 0.48

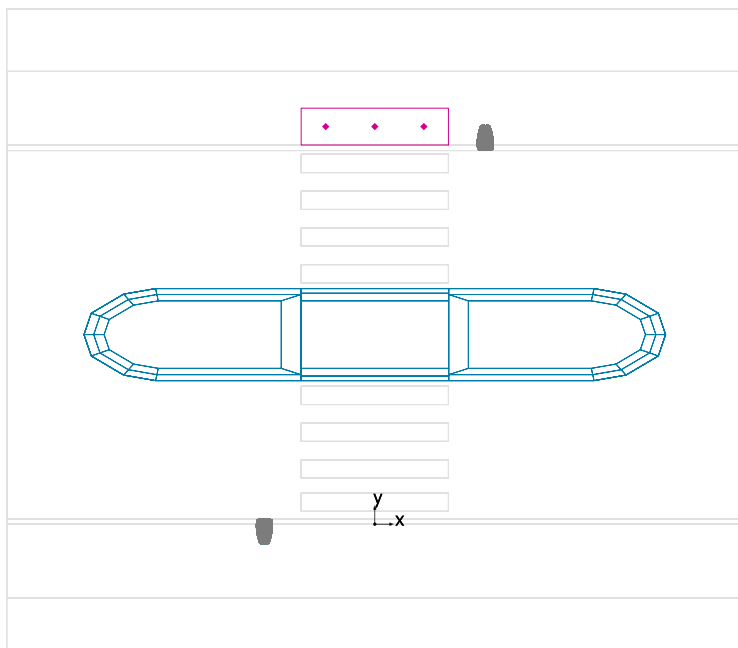
Rotace: 180.0°, Výška: 1.000 m

Rastr hodnot [lx]



Měřítko: 1 : 25

## Doplnkový prostor 1 - z pravé strany / Vertikální intenzita osvětlení



Činitel údržby: 0.80

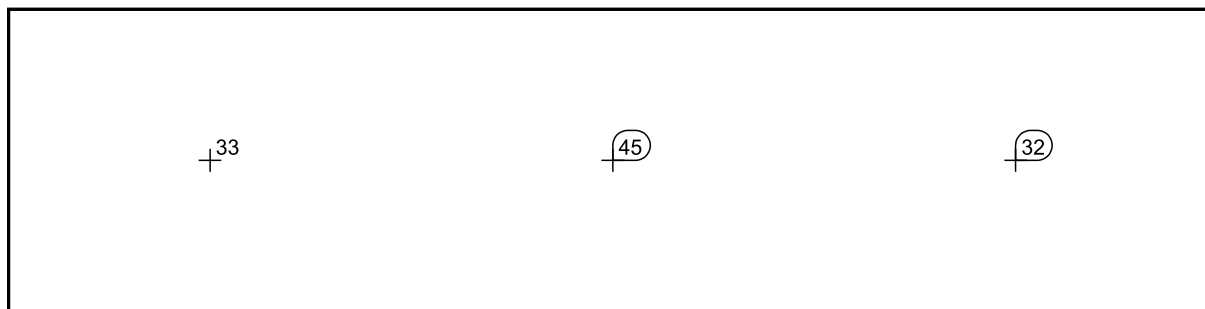
Doplnkový prostor 1 - z pravé strany: Vertikální intenzita osvětlení (Rastr)

Světelná scéna: Světelná scéna 1

Průměr: 36.4 lx, Min: 31.9 lx, Max: 44.8 lx, Min/střední: 0.88, Min/Max: 0.71

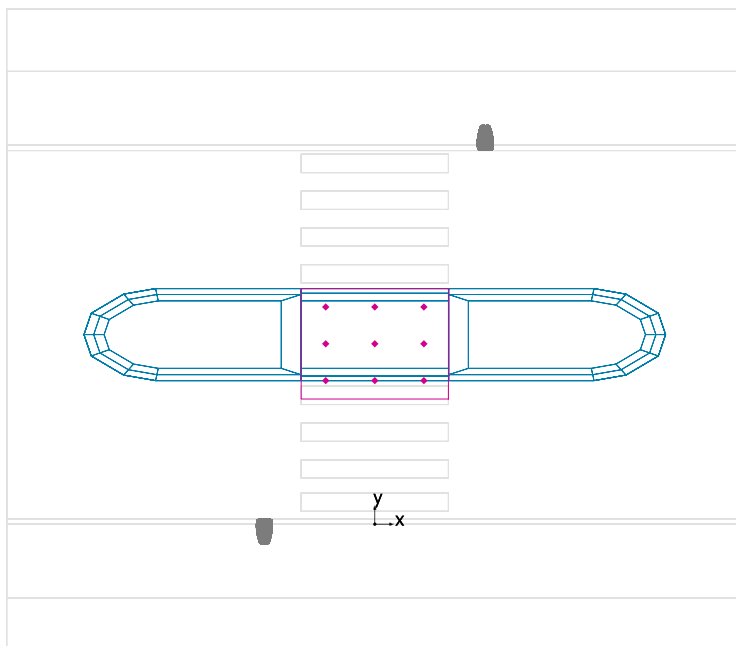
Rotace: 0.0°, Výška: 1.000 m

Rastr hodnot [lx]



Měřítko: 1 : 25

## Doplňkový prostor prodloužený - z pravé strany / Vertikální intenzita osvětlení



Činitel údržby: 0.80

Doplňkový prostor prodloužený - z pravé strany: Vertikální intenzita osvětlení (Rastr)

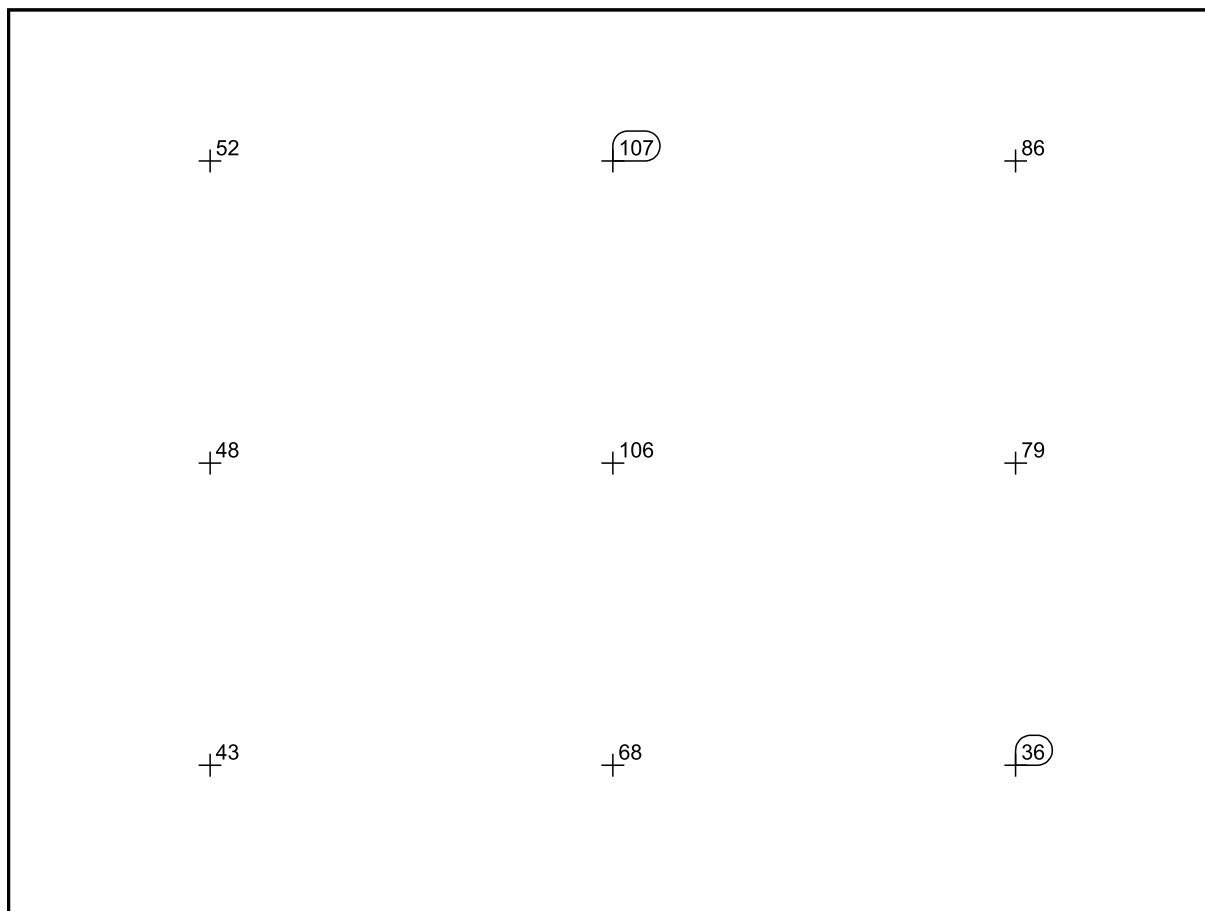
Světelná scéna: Světelná scéna 1

Průměr: 69.3 lx, Min: 36.1 lx, Max: 107 lx, Min/střední: 0.52, Min/Max: 0.34

Rotace: 0.0°, Výška: 1.000 m

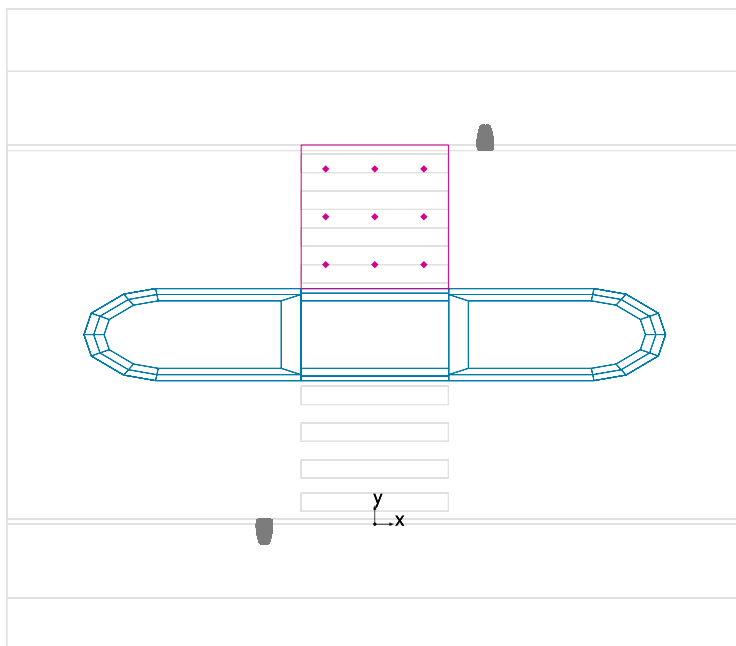


Rastr hodnot [lx]



Měřítko: 1 : 25

## Hlavní výpočtový prostor - z pravé strany / Vertikální intenzita osvětlení



Činitel údržby: 0.80

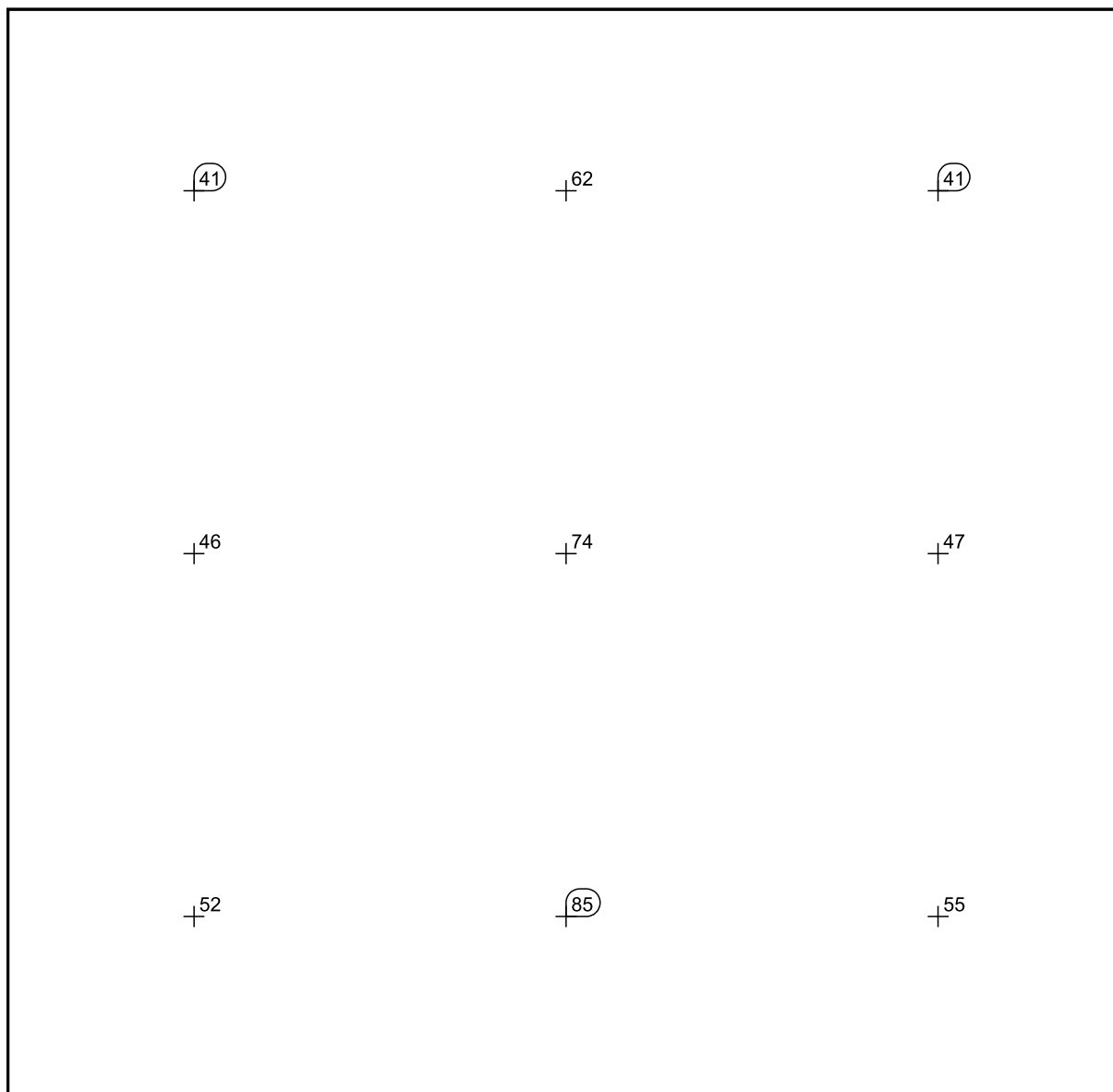
Hlavní výpočtový prostor - z pravé strany: Vertikální intenzita osvětlení (Rastr)

Světelná scéna: Světelná scéna 1

Průměr: 56.0 lx, Min: 40.7 lx, Max: 84.5 lx, Min/střední: 0.73, Min/Max: 0.48

Rotace: 0.0°, Výška: 1.000 m

Rastr hodnot [lx]



Měřítko: 1 : 25